

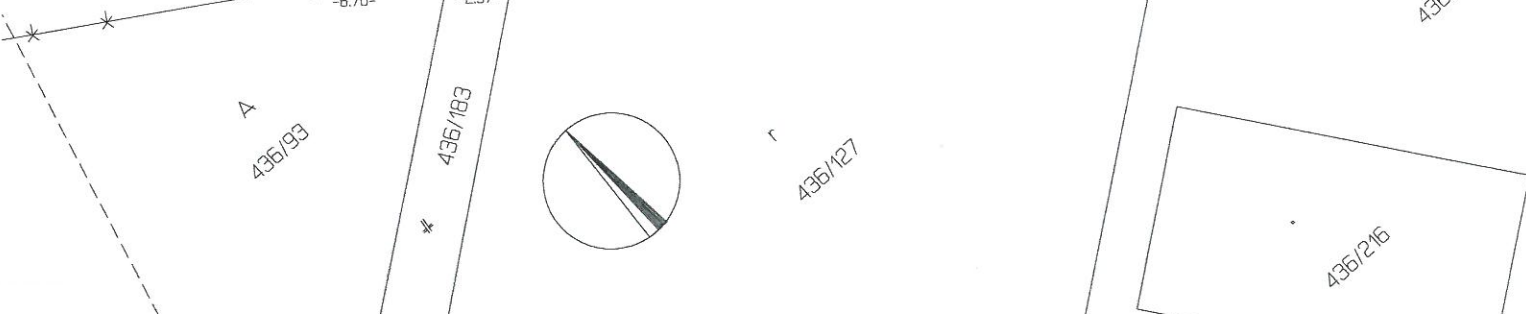
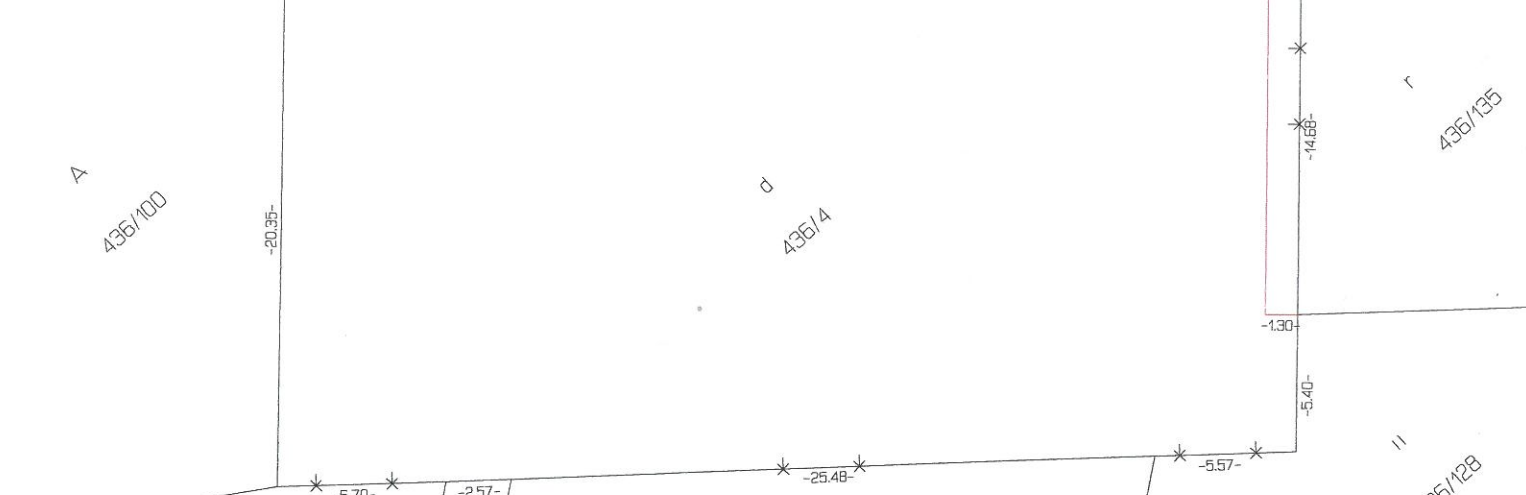
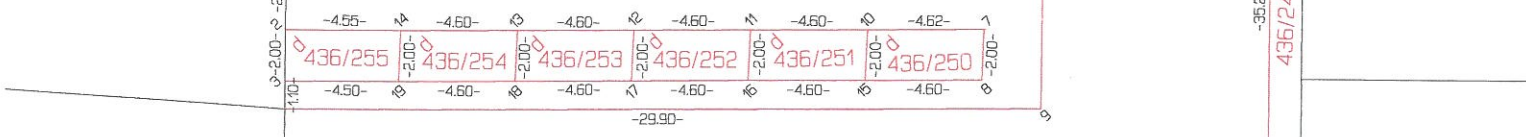
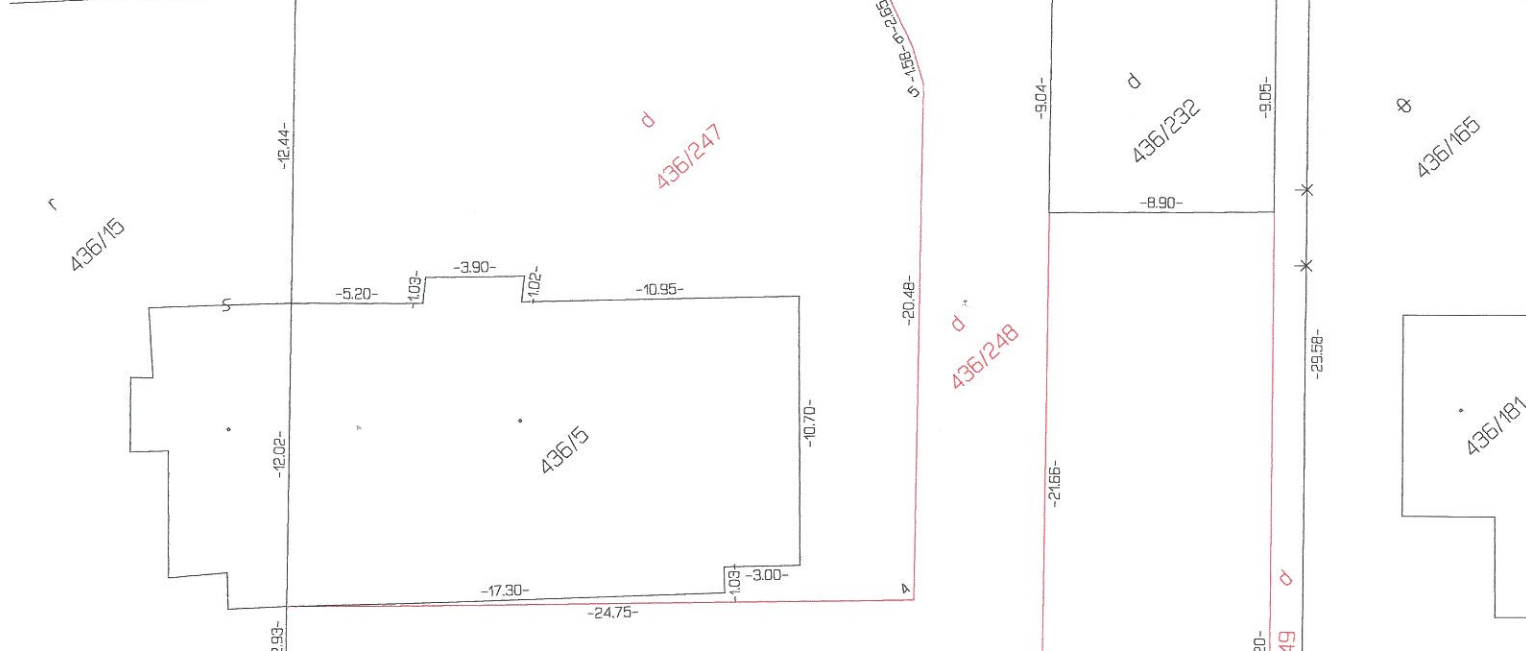
Úkon spoplatnený  
podľa zákona 145/1995 Z. z.

Geometrický plán je podkladom na právne úkony, keď údaje doterajšieho stavu výkazu výmer sú zhodné s údajmi platných výpisov z katastra nehnuteľností

Vyhoviteľ <b>PANOUSHKOVÁ Anna</b> <b>Bratislavská 3</b> <b>010 01 ŽILINA</b> IČO 30604923		Kraj: Žilinský	Okres Žilina	Obec Bitarová	
		Kat. územie: Bitarová	Číslo plánu 54/2022	Mapový list č. Žilina 9-7/22	
		<b>GEOMETRICKÝ PLÁN na</b>			
		oddelenie p.č. KN C 436/4 a 436/247 - 436/255			
Vyhotovil		Autorizačne overil		Úradne overil: <b>Ing. Jana Cisáriková</b>	
Dňa: 26.10.2022	Meno: Anna Panoušková	Dňa: 27.10.2022	Meno: Ing. Jura Rosinčin	Dňa: 8-11-2022	Číslo: 61-2372/2022
Nové hranice boli v prírode označené rúrkami, múrom, plotom		Náležitostami a presnosťou zodpovedá predpisom		Úradne overené podľa § 9 zákona NR SR č. 215/1995 Z.z. o geodézii a kartografii	
Záznam podrobného merania (meračský náčrt) č. 0865		 Pečiatka a podpis		 Pečiatka a podpis	
Súradnice bodov označených číslami a ostatné meračské údaje sú uložené vo všeobecnej dokumentácii					



450/1 450/10 450/9



# VÝKAZ VÝMER

V			Zmeny					Nový stav				
Výmera		Druh pozemku	Diel číslo	k parcele číslo	m <sup>2</sup>	od parcely číslo	m <sup>2</sup>	Číslo parcely	Výmera		Druh pozemku	Vlastník nájomca - držiteľ ( adresa )
KN	ha								m <sup>2</sup>	ha		
STAV PRÁVNÝ JE TOTČNÝ S REGISTRO M C KN:												
	436/4				1672				436/4	952	zast.pl. 18	OBEC Bitarová
								436/247	357	zast.pl. 18		detto
								436/248	252	zast.pl. 18		detto
								436/249	57	zast.pl. 18		detto
								436/250	9	zast.pl. 18		detto
								436/251	9	zast.pl. 18		detto
								436/252	9	zast.pl. 18		detto
								436/253	9	zast.pl. 18		detto
								436/254	9	zast.pl. 18		detto
								436/255	9	zast.pl. 18		detto
Spolu:					1672					1672		

Legenda: kód spôsobu využívania 18 - pozemky , na ktorých je dvor